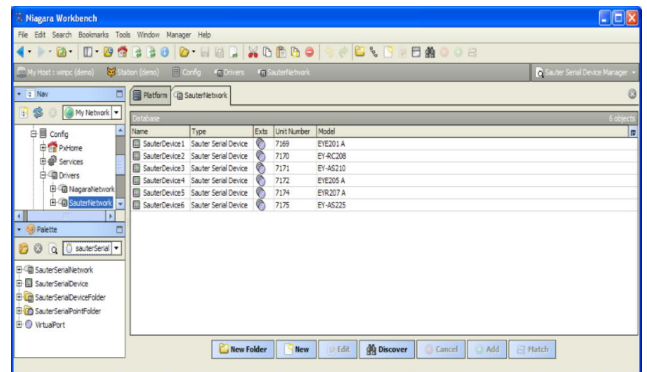


Datenblatt Sauter novaNet

Sauter novaNet ist ein proprietäres Protokoll für Geräte der Serien Sauter EY-modulo 2 und EY3600. Sie umfassen eine breite Palette von programmierbaren Steuerungen:

- Compact modu2xx
- Universal novaFlex
- Room ecos
- Legacy modular nova106
- Legacy compact nova2xx



Der Niagara novaNet-Treiber wurde entwickelt, um die Kommunikation zwischen Sauter-Steuerungen und mit Tridium Niagara betriebenen Geräten zu ermöglichen. Es bietet eine effiziente Lösung für die Nachrüstung von Gebäudemanagementsystemen, erleichtert die nahtlose Integration mehrerer Protokolle und ermöglicht eine bequeme Überarbeitung der Front-End-Software.

Der NovaNet-Treiber kann auf zwei Arten mit Sauter-Steuerungen kommunizieren:

- über serielle Schnittstelle und Sauter EY291 Router
- über TCP/IP Netzwerk und Sauter EY292 Router (auch bekannt als moduNet292)

Key features:

- Funktioniert mit allen novaNet Geräte
- Für skalierbare Systeme optimiertes Mehrpunkt-Polling
- Kommuniziert über Seriell oder IP
- Ermöglicht das Lesen, Schreiben und Überschreiben von Punkten
- Unterstützt die automatische Geräteeerkennung
- Unterstützt Punkterkennung mit Punktattributen
- Erkennt Punktmetadaten, d. h. Typ, Beschreibung
- Ideal für Nachrüstanwendungen

Supported devices

modu200	modu201	modu210	modu225
modu230	ecos200	ecos201	ecos202
ecos205	ecos206	ecos208	ecos209
nova106	nova210	nova215	nova220
nova225	nova230	novaFlex	

Bestellinformationen:

EY2-J8-250
EY2-J8-1000
EY2-J8-UNL
EY2-SUP
EY2-SUP-500

Sauter EY-modulo2 EY3600 Treiber für JACE8000/MAC36 250 Datenpunkte
 Sauter EY-modulo2 EY3600 Treiber für JACE8000/MAC36 1000 Datenpunkte
 Sauter EY-modulo2 EY3600 Treiber für JACE8000/MAC36 unlimitierte Datenpunkte
 Sauter EY-modulo2 EY3600 Treiber für Supervisor Grundlizenz mit 500 Datenpunkte
 Sauter EY-modulo2 EY3600 Treiber für Supervisor +500 Datenpunkte